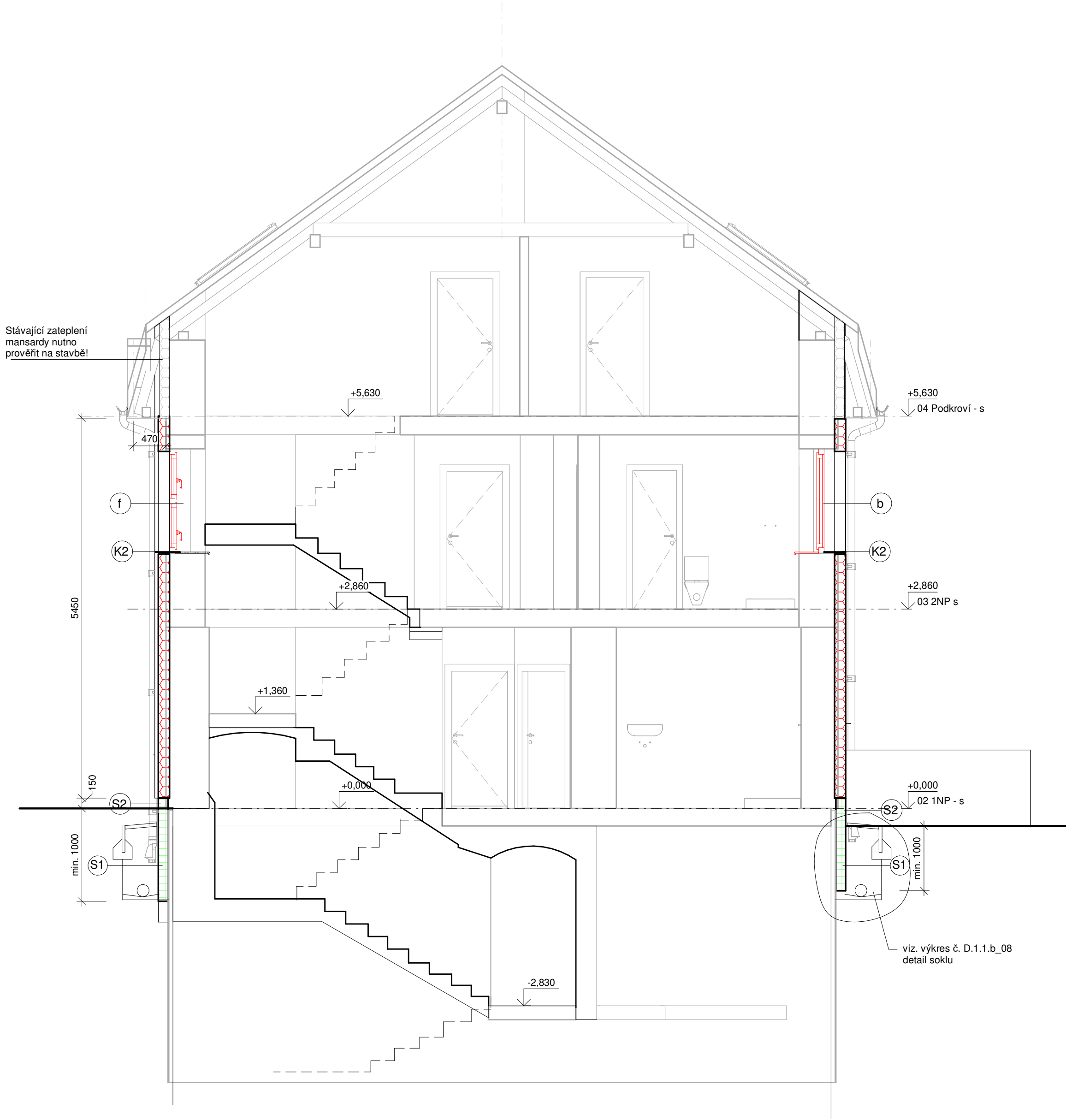


Příčný řez A - A' - nový stav

M 1 : 50




LEGENDA MATERIÁLU

- ZDIVO A STAVEBNÍ KONSTRUKCE - STÁVAJÍCÍ BEZE ZMĚN**
- NOVÉ KONSTRUKCE - (okna, dveře, klempířské prvky)**
- TEPELNÁ IZOLACE OBVODOVÝCH STĚN MW** tl. 160 mm $\lambda=0,038$ W/m2.K
- TEPLENÁ IZOLACE SOKLU**
- NADZEMNÍ ČÁST - EPS F clima tl. 140 mm $\lambda=0,032$ W/m2.K
- PODZEMNÍ ČÁST - XPS tl. 140 mm $\lambda=0,032$ W/m2.K - hloubka min. 1,0 m pod upravený terén
Tloušťka izolantu soklu bude upřesněna na stavbě po odstranění stávající izolace obvodového pláště !


LEGENDA PRVKŮ PSV

Ozn.	Popis
ZŠ	ZATEPLENÍ OKENNÍCH A DVEŘNÍCH ŠPALET - XPS tl. 40 mm - u všech oken a dveří - vodorovné i svislé strany
O	OKNA PLASTOVÁ - trojsklo, $U_w = 1,0$ W/m2.K
D	DVEŘE VCHODOVÉ HLINÍKOVÉ $U_d = 1,2$ W/m2.K

Číslo revize	Datum	Popis změny

**KL-PLAN**
projektový ateliér

KL-PLAN
T: +420777821078
info@klplan.cz
www.klplan.cz



**OPRAVA FASÁDY BYTOVÉHO DOMU
JANOV Č.P. 114, NOVÝ BOR**

Příčný řez A - A' - nový stav

HIP Schvalovatel	Investor	Město Nový Bor, nám. Míru 1 473 01 Nový Bor	PARÉ ČÍSLO:
±0,000 ±0m.n.m. Bpv		IČO 00260771	
Zpracovatel dílčí části Jaroslava Kučerová	Místo stavby	Nový Bor	
Vedoucí dílčí části: Ing. Libor Kubát	Kraj	Liberecký	ČÍSLO VÝKRESU: D.1.1.b_05
	Číslo zakázky	14-2022/LK-JK	
	Měřítko	1 : 50	
		Dokumentace pro ohlášení udržovacích prací	

19.12.2022 13:46:03